

おにクルワンコインコンサート
MEETS

OSAKA JAZZ CHANNEL



米澤 毅風



小林 沙桜里



久家 貴志

Piano/

SAORI KOBAYASHI

9/5 THU. Start | 14:00 Open | 13:30

Acoustic Bass/

KIFUU YONEZAWA

茨木市文化・子育て複合施設おにクル
1階きたしんホール

Drums/

TAKASHI KUGE

500 円 (全席自由席・税込) ※未就学児入場不可

詳細はこちら



申込方法 申込期間 | 7/27(土)10:00~9/4(水)13:00

右記の二次元コードよりお申込みください (先着順)。

- 申込時にお届けする自動返信メールを以って申込完了となります。
- 料金は、公演当日に受付にてお支払いいただきます (現金のみ)。
- 車いす席をご希望の方や、お電話や窓口での申込をご希望の方は、おにクルオフィス (おにクルM2階/072-631-0296/9:30~18:00) で承ります。
- 人数に達し次第、受付を終了いたします。
- やむを得ない事情により、公演内容が一部変更になる場合がございます。ご了承ください。

申込フォーム



お問い合わせ

茨木市文化・子育て複合施設おにクル おにクルオフィス

TEL: 072-631-0296 (9:30~18:00/第2・第4月曜日休館)

主催: 茨木市文化・子育て複合施設おにクル指定管理者 おにクルみらい



おにクルワンコインコンサート meets Osaka Jazz Channel

平日の午後に堪能する大人のジャズライブ

おにクルワンコインコンサートは、ワンコインで気軽に楽しめる60分のコンサートです。

今回はトライアル企画として、平日の昼間に大人向けの本格ジャズ公演を開催します。

ワンコインで贅沢なひと時をお楽しみください！


出演：小林沙桜里（ピアノ）、米澤毅風（コントラバス）、久家貴志（バンドリーダー／ドラム）

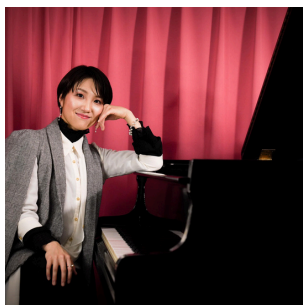
曲目：Fly Me to the Moon ほか

Osaka Jazz Channel

関西を拠点に活動するミュージシャンの演奏を中心に、ジャズミュージシャンの久家貴志さんが、企画から音源編集、映像掲載しているYouTubeチャンネルです。高品質な演奏・ライブ収録映像をコンセプトに、スタンダードジャズのナンバーを中心にお楽しみいただけます。

Fly Me to the Moon ♪
@Osaka Jazz Channel

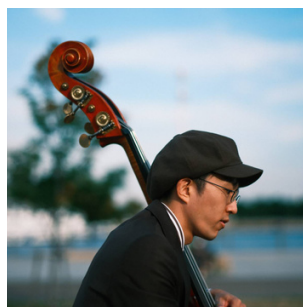
 Piano: 小林 沙桜里
Acoustic Bass: 宮野 友巴
Drums: 久家 貴志



Piano

小林 沙桜里 (Saori Kobayashi)

1995年生まれ。兵庫県出身。幼少期よりエレクトーンを学び、エレクトーンでビッグバンドの曲を演奏したことをきっかけにジャズに興味を持つ。高校3年生の時に、アローミュージックスクールにて北野タダオ氏に師事。大阪音楽大学短期大学部ジャズ科へ進学し、木畑晴哉氏に師事。卒業後、独学で Hammondオルガンを演奏し始める。2018年にオルガントリオ「JC&C」で1stアルバム「Precious」、2020年に2ndアルバム「COLORS」、2021年に「OUTBURST」をリリース。自身のピアノトリオや、ソロピアノのライブも精力的に行うと共に、アーティストのバックバンドも務めている。



Acoustic Bass

米澤 毅風 (Kifuu Yonezawa)

平成6年、奈良県生まれ。

高校在学中からエレキベース、コントラバスを始め、卒業後は甲陽音楽学院に進学。

同校ベース科を首席で卒業した後、関西を拠点に活動を始める。

以降エレキベース、コントラバス問わず様々なミュージシャンのライブ、ツアー、レコーディングに参加している。



Drums

久家 貴志 (Takashi Kuge)

13年間を香港、5年間をシンガポールで過ごし、現在は大阪を拠点に活動中。

早稲田大学系属早稲田渋谷シンガポール校卒業。Berklee音楽大学提携校甲陽音楽学院コンテンポラリーミュージック専攻ドラム科卒業。テレビ出演(NHK, サンテレビetc...)、豪華客船のクルーズ演奏、ジャズフェスティバルやコンサート、ホテルのディナーショー、ラジオ出演など数多くのステージで演奏。2020年11月 北新地「Buddies」選抜メンバーとしてNew York, Brooklynのスタジオにてレコーディングに参加。

公式YouTubeチャンネル: Osaka Jazz Channel



※お車でご来場の際は、中央公園駐車場及び市役所駐車場などをご利用ください。
※車いす使用者向けの専用駐車スペース（1台）があります。



茨木市文化・子育て複合施設

〒567-0888 大阪府茨木市駅前三丁目9番45号

<https://www.onikuru.jp/>

TEL: 072-631-0296

FAX: 072-622-2922 (9:30~18:00)

[休館日] 毎月第2、第4月曜日（祝日と重なる場合は翌日）